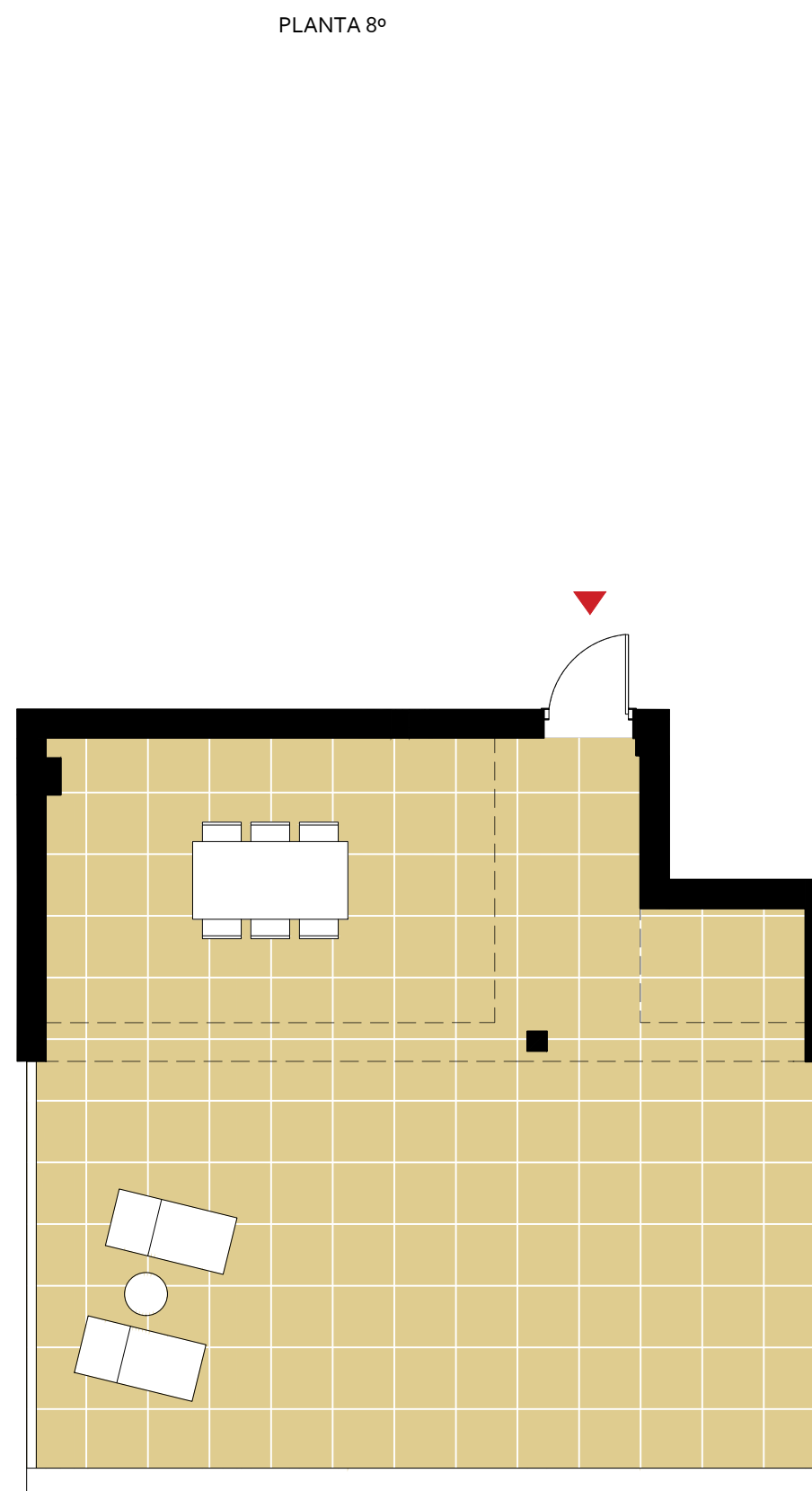
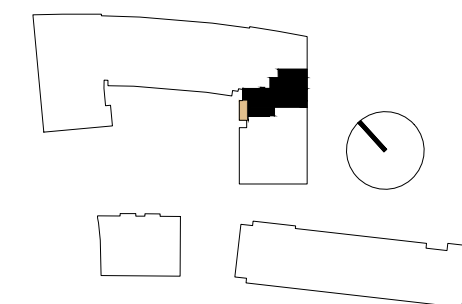


PORTAL 3
7° A



ESCALA GRÁFICA



NOTA: La información contenida en este ejemplar es orientativa y de carácter general, estando sujeta a posibles cambios por motivos de orden técnico, jurídico, comercial o criterio de la Dirección Facultativa. Las superficies representadas son orientativas y pueden surgir ligeras variaciones. El mobiliario es meramente decorativo.

SUPERFICIES ÚTILES:

| | |
|-----------------|----------|
| salón - comedor | 18.00 m2 |
| cocina | 10.00 m2 |
| habitación 1 | 16.20 m2 |
| habitación 2 | 11.70 m2 |
| habitación 3 | 12.40 m2 |
| baño 1 | 4.10 m2 |
| baño 2 | 3.50 m2 |
| hall | 2.90 m2 |
| distribuidor | 5.70 m2 |

SUP. ÚTIL CERRADA 84.50 m2

| | |
|------------|----------|
| tendedero | 1.80 m2 |
| terracea 1 | 4.40 m2 |
| azotea | 56.70 m2 |

SUP. ÚTIL EXTERIOR 62.90 m2

SUP. ÚTIL TOTAL 147.40 m2

SUP. CONSTRUIDA TOTAL 121.54 m2
(incluye terraza y EE CC)

SUP. CONSTRUIDA AZOTEA 61.80 m2