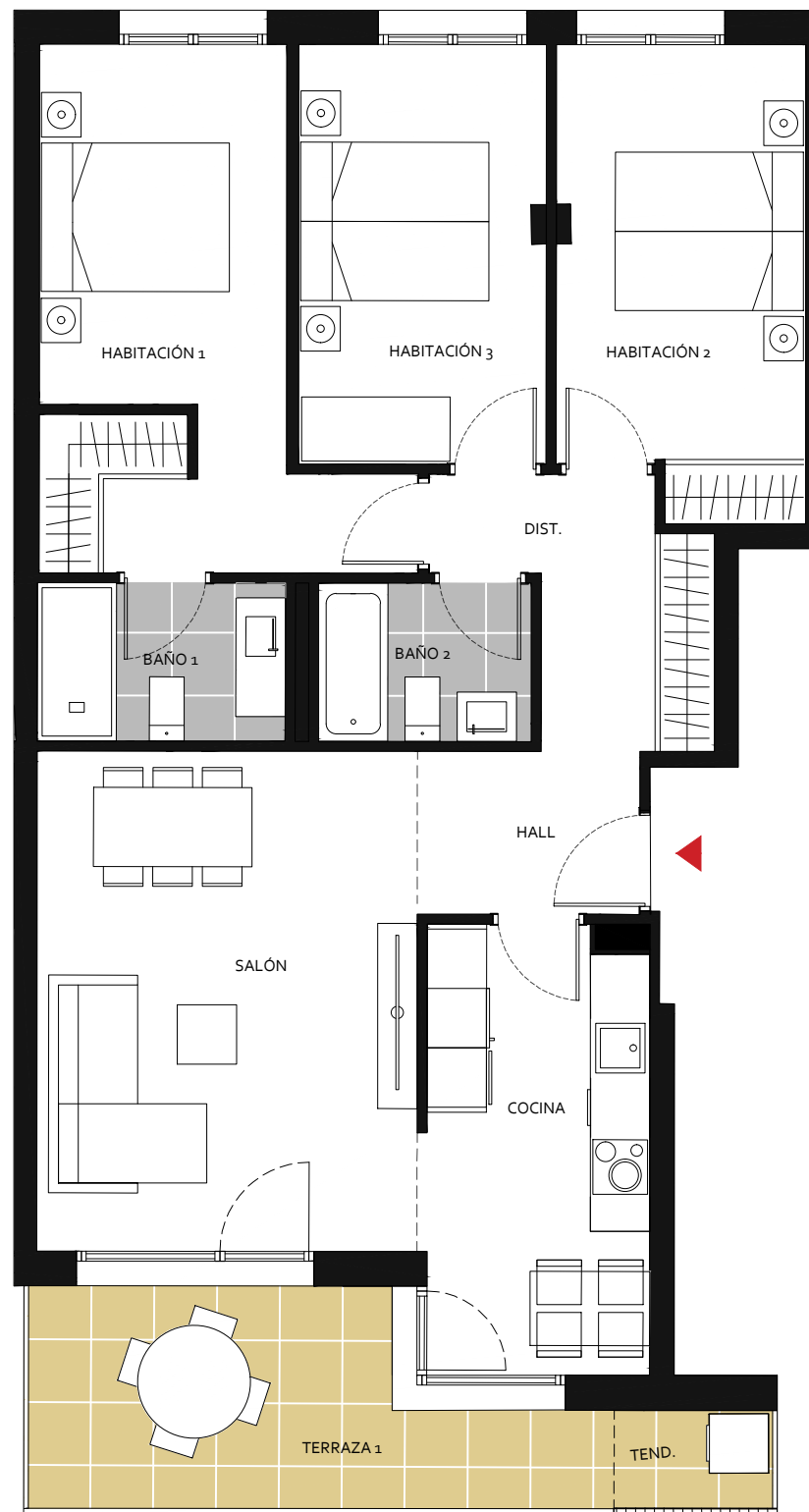
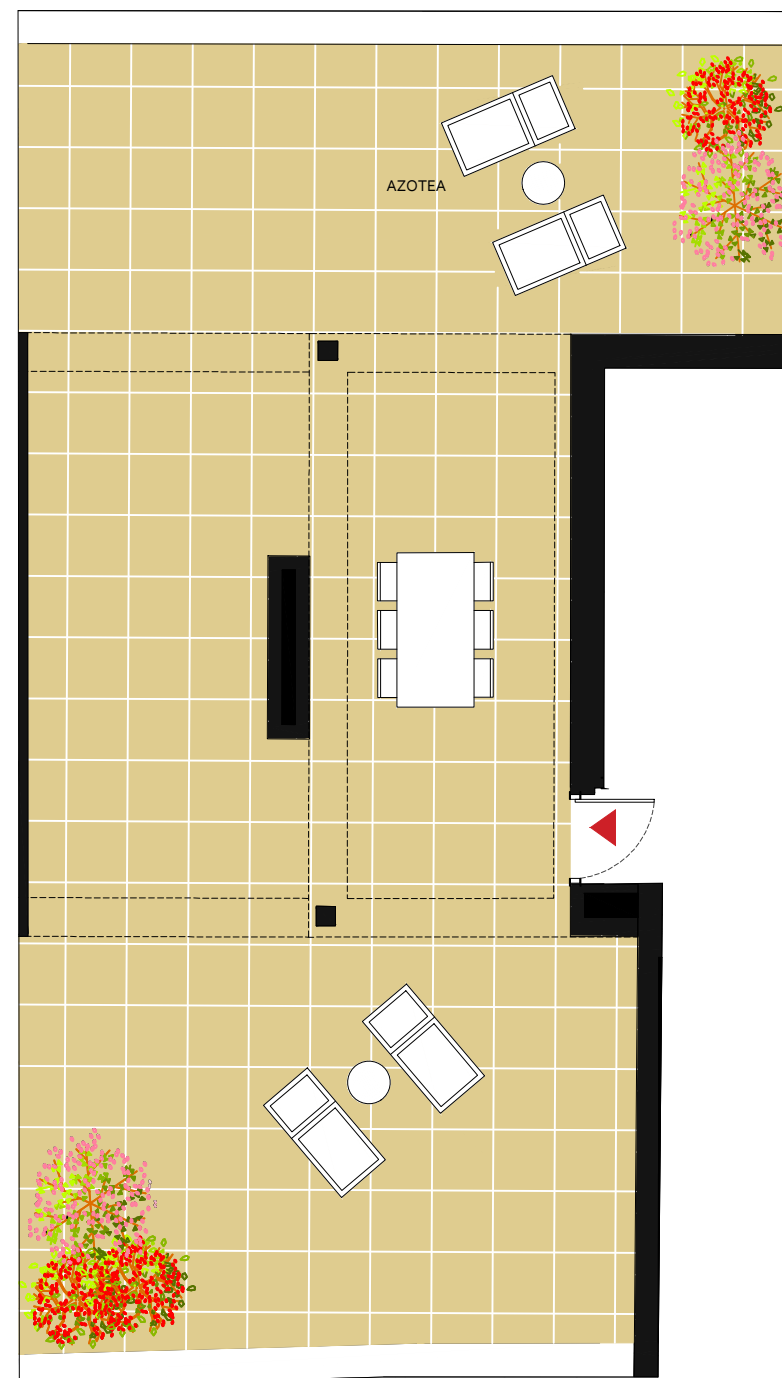


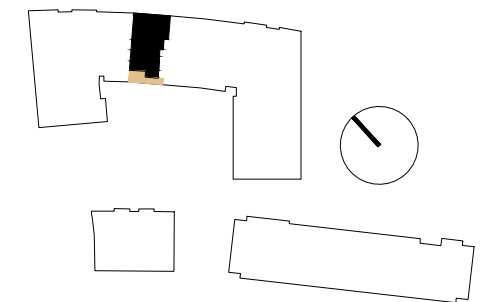
PLANTA 6º



PLANTA 7º



PORTAL 2
6º y 7º B



SUPERFICIES ÚTILES:

salón - comedor	19.50 m2
cocina	10.30 m2
habitación 1	14.50 m2
habitación 2	11.50 m2
habitación 3	10.60 m2
baño 1	4.00 m2
baño 2	3.40 m2
hall	3.50 m2
distribuidor	5.60 m2

SUP. ÚTIL CERRADA	82.90 m2
-------------------	----------

tendedero	1.60 m2
terrazza 1	10.50 m2
azotea	85.75 m2

SUP. ÚTIL EXTERIOR	97.85 m2
--------------------	----------

SUP. ÚTIL TOTAL	180.75 m2
-----------------	-----------

SUP. CONSTRUIDA TOTAL (incluye terraza y EE CC)	127.30 m2
--	-----------

SUP. AZOTEA CONSTRUIDA	95.90 m2
------------------------	----------

ESCALA GRÁFICA



NOTA: La información contenida en este ejemplar es orientativa y de carácter general, estando sujeta a posibles cambios por motivos de orden técnico, jurídico, comercial o criterio de la Dirección Facultativa. Las superficies representadas son orientativas. El mobiliario es meramente decorativo.