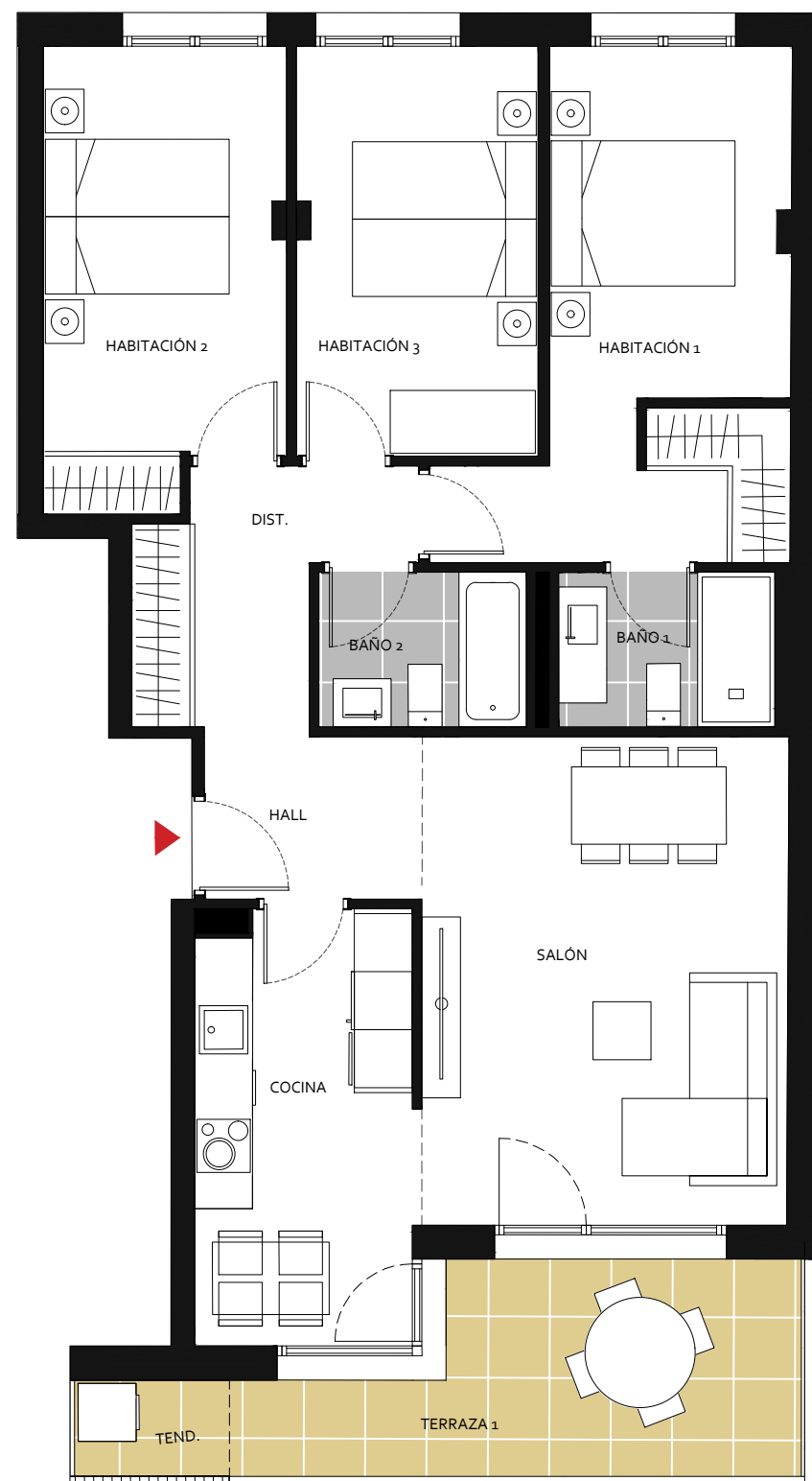
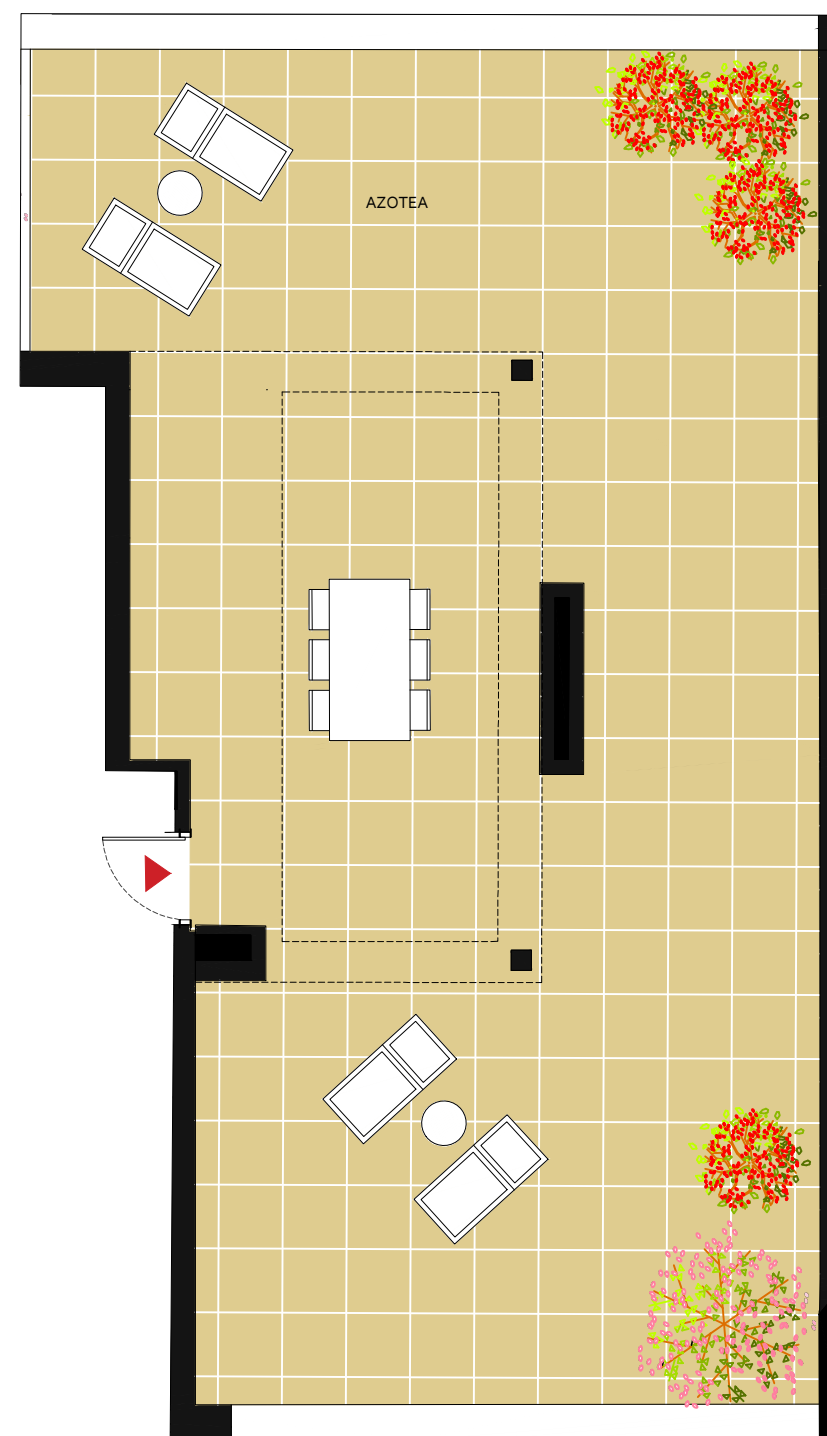


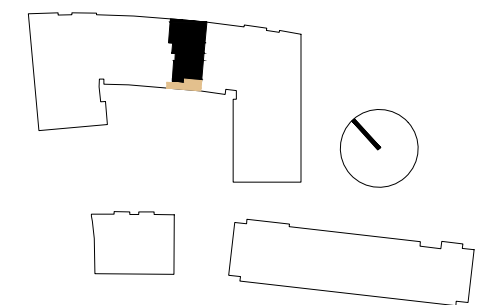
PLANTA 6º



PLANTA 7º



PORTAL 2
6º y 7º A



SUPERFICIES ÚTILES:

salón - comedor	19.50 m2
cocina	10.00 m2
habitación 1	14.30 m2
habitación 2	11.50 m2
habitación 3	10.60 m2
baño 1	3.60 m2
baño 2	3.40 m2
hall	3.80 m2
distribuidor	5.70 m2

SUP. ÚTIL CERRADA	82.40 m2
--------------------------	-----------------

tendedero	1.60 m2
terracea 1	10.50 m2
azotea	90.80 m2

SUP. ÚTIL EXTERIOR	102.90 m2
---------------------------	------------------

SUP. ÚTIL TOTAL	185.30 m2
------------------------	------------------

SUP. CONSTRUIDA TOTAL (incluye terraza y EE CC)	126.60 m2
---	------------------

SUP. CONSTRUIDA AZOTEA	95.90 m2
-------------------------------	-----------------

ESCALA GRÁFICA



NOTA: La información contenida en este ejemplar es orientativa y de carácter general, estando sujeta a posibles cambios por motivos de orden técnico, jurídico, comercial o criterio de la Dirección Facultativa. Las superficies representadas son orientativas. El mobiliario es meramente decorativo.